



# LAUFENWELTWEIT

*Grosse-*  
by *Coosmann*



50.  
**Honolulu**  
Jubiläums  
marathon  
11. Dezember 2022

laufenweltweit.de

 [www.facebook.com/laufenweltweit](https://www.facebook.com/laufenweltweit)



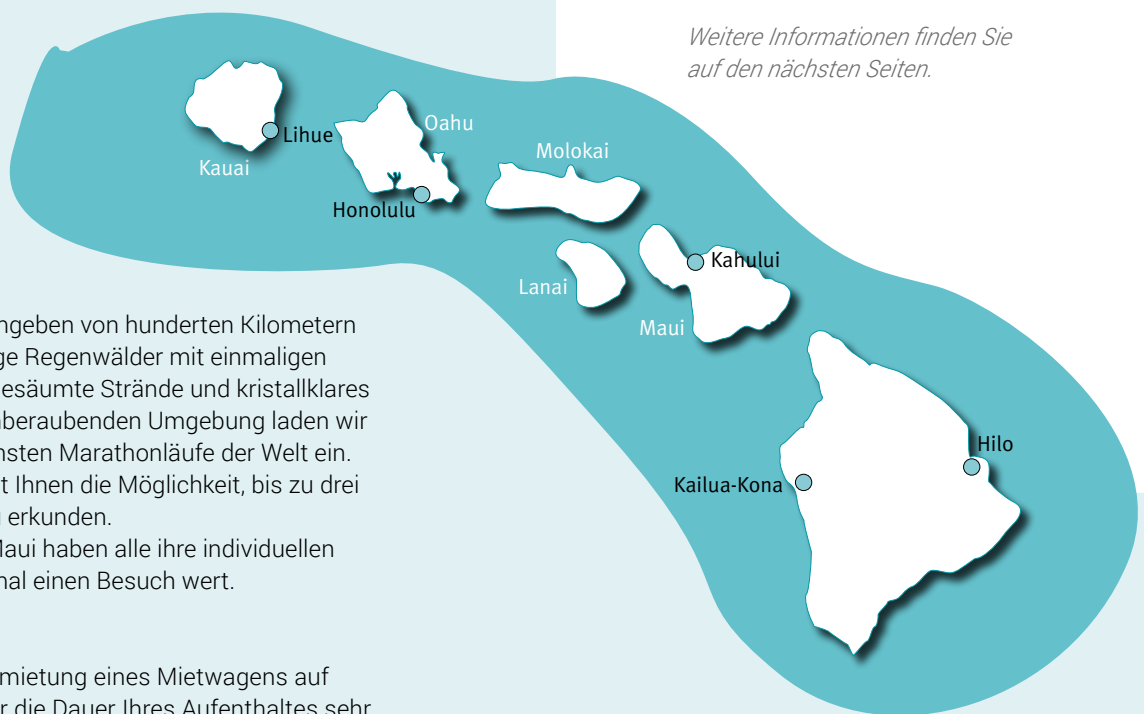
## Wir reisen zum 50. Honolulu Marathon am 11. Dezember 2022

*Begleiten Sie uns auf eine Reise  
inmitten des Pazifischen Ozeans zu  
einem der traumhaftesten Inselarchipels  
der Welt – Hawaii.*

### Allgemeines

Hawaii ist ein Archipel aus über 130 Inseln, von welchen letztendlich nur sechs bewohnt sind. Unsere Reise beinhaltet die drei sehenswertesten Inseln: Big Island, Oahu und Maui.

*Weitere Informationen finden Sie  
auf den nächsten Seiten.*



Über 130 Inseln nur umgeben von hunderten Kilometern tiefblauem Meer. Üppige Regenwälder mit einmaligen Wasserfällen, palmengesäumte Strände und kristallklares Wasser: In dieser atemberaubenden Umgebung laden wir Sie zu einem der schönsten Marathonläufe der Welt ein. Unser Programm bietet Ihnen die Möglichkeit, bis zu drei verschiedene Inseln zu erkunden.

Big Island, Oahu und Maui haben alle ihre individuellen Vorzüge und sind allemal einen Besuch wert.

Wir legen Ihnen die Anmietung eines Mietwagens auf Big Island und Maui für die Dauer Ihres Aufenthaltes sehr ans Herz.





## Unsere Reise

Unsere Reise beinhaltet einen Stop-Over in San Francisco, um diese faszinierende Stadt mit vielen ihrer Attraktionen wie der Golden Gate Bridge, Fisherman's Wharf und den berühmten Cable Cars kennenzulernen. Danach geht es weiter auf die traumhaften Inseln Big Island, Oahu und Maui.



## Unser Reisetermin

### San Francisco & Big Island & Oahu & Maui

Fr. 02.12. – Fr. 16.12.2022

(Ankunft in Deutschland am 18.12.2022)

- 2 Übernachtungen in San Francisco;
- 4 Übernachtungen in Hilo (Big Island);
- 4 Übernachtungen in Honolulu (Oahu);
- 4 Übernachtungen in Lahaina (Maui)





## Der Marathon

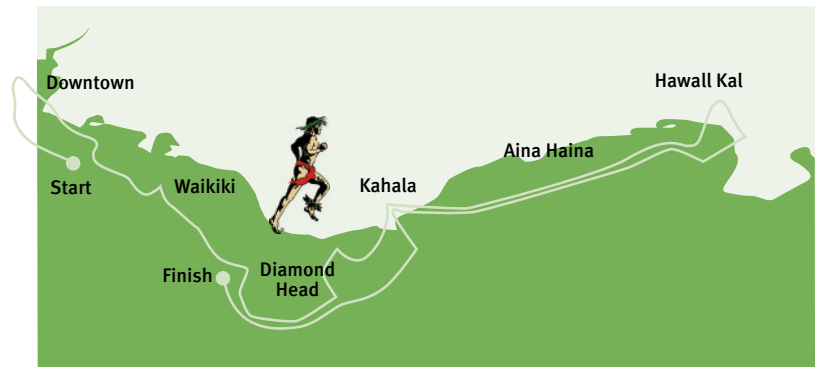
Der Lauf startet am frühen Morgen am Ala Moana Boulevard, was so viel wie „Weg durch den Ozean“ bedeutet. Das Ziel ist im Kapiolani Park. Nach ihrem erfolgreichen Lauf erhalten alle Teilnehmer ein Finisher-Shirt sowie eine Medaille. Ihre Urkunde können Sie bereits am folgenden Tag im Kapiolani Park abholen. Wenn alle Marathonläufer den Startbereich hinter sich gelassen haben, startet für all diejenigen Läufer und Walker, die den Morgen nicht ganz ohne Lauf verstreichen lassen wollen, der 10-km-„Race Day Walk“.

### Die Ausgabe der Startunterlagen findet im Hawaii Convention Center zu folgenden Zeiten statt:

Donnerstag, 08.12.2022: 09.00 – 18.00 Uhr

Freitag, 09.12.2022: 09.00 – 19.00 Uhr

Samstag, 10.12.2022: 09.00 – 17.00 Uhr



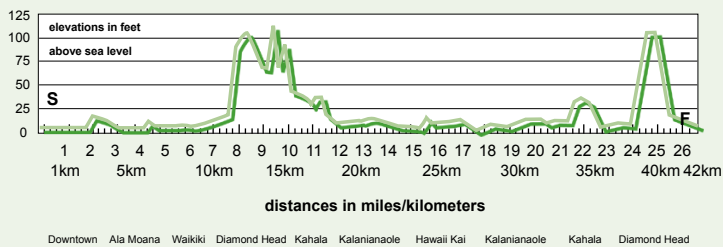
## Streckenbeschreibung eines Finishers

Wir werden um 3.30 Uhr von der Reiseleitung geweckt und gehen gemeinsam zum Busparkplatz. Von dort fahren wir zum ca. 2 km entfernten Startbereich. Bei ca. 18 °C reihen wir uns in die Schar der rund 25.000 Mitläufer ein und werden um Punkt 5.00 Uhr mit einem Kanonenschuss auf die Marathonstrecke geschickt.

Nun setzt ein spektakuläres Feuerwerk ein, das uns auf der ersten Meile begleitet. Wir laufen am Aloha-Tower vorbei, durch das illuminierte nächtliche Honolulu, weiter über den Ala Moana Boulevard, zur Kalakaua Ave. Und hier sind wir mitten in Waikiki. Waikiki Beach liegt rechts von uns, am Ziel vorbei im Kapiolani Park eilen wir dem Diamond Head entgegen, den wir in der Dunkelheit nur erahnen können.

Etwa bei km 18,5 schwenken wir auf den Kalanianaʻole Highway, laufen der aufgehenden Sonne entgegen und werden auf der Gegenlaufstrecke von den späteren Siegern passiert. Bei km 25 verlassen wir den Highway, laufen eine Schleife auf dem Hawaii Kai Drive, kommen wieder zurück auf den Highway und begeben uns dann auf die letzten 12 km. Hier kommen uns viele tausend Mitläufer entgegen. Links liegt der Pazifik, voraus glänzt in der aufgehenden Sonne grünlich der Diamond Head. Bei km 35 verlassen wir den Highway, laufen auf welligem Terrain durch das Villenviertel von Kahala, bevor es dann bei km 38,8 wieder 100 Fuß am Diamond Head bergauf geht. Bei km 40 ist alles vorbei, es geht bergab und der letzte Kilometer auf ebener Strecke durch den Kapiolani Park, entlang Waikiki Beach, lässt alle Strapazen vergessen.





## Reiseverlauf

### Freitag, 02.12.2022

Abflug ab Deutschland in Richtung San Francisco. Nach der Ankunft dort werden Sie von unserem Transferbus zum Hotel gebracht und können dann erste Eindrücke der faszinierenden Stadt in Eigenregie sammeln.

### Samstag, 03.12.2022

Morgens treffen wir uns zu einem gemeinsamen Stadtrundgang in der Hotelloobby. Sie haben die Möglichkeit, an einer „San Francisco Insider Tour“ teilzunehmen. Wir besuchen u.a. Golden Gate Bridge, den Golden Gate Park, Ocean Beach, die Market Street, Cable Cars, die Lombard Street, den Coit Tower, Twin Peaks, Fisherman's Wharf und den Candle Stick Park und lernen eine Menge über die Geschichte der Stadt.

### Sonntag, 04.12.2022

Auschecken und dann geht es weiter in Richtung Hawaii. Nach Ankunft auf Big Island werden (sofern gebucht) die Leihwagen übernommen. Erobern Sie die Insel...

### Montag, 05.12.2022

Vorschlag: 06.15 Uhr Treffen in der Lobby und Beginn einer großen Inselrundfahrt mit den Leihwagen zum Volcano, Hilo, Black Sand Beach, Akaka-Falls, Macadamia-Nut Fields...  
Rückkehr zum Hotel: ca. 18.00 Uhr (ca. 300 Meilen).

### Dienstag, 06.12.2022

Freier Urlaubstag mit Sonnen, Baden und Faulenzen. In unmittelbarer Nähe ist eine unberührte Badebucht mit Schildkröten. Wenn erwünscht, können wir gegen 18.00 Uhr einen etwa einstündigen Lauf unternehmen.

### Mittwoch, 07.12.2022

Dieser Tag steht zur freien Verfügung. Bei Interesse bieten wir eine Ausflugstour in den Norden der Insel an. Auf der Fahrradstrecke des Ironman geht es nach Hawi zum überlebensgroßen Denkmal King Kamehameha, dann zum Hapuna Beach State, wo man sich an einem herrlichen Sandstrand in die Fluten des Pazifik stürzen kann.

### Donnerstag, 08.12.2022

Heute heißt es Abschied nehmen von Big Island. Eine neue Insel erwartet uns: Oahu!  
Nach Ankunft in Honolulu folgt der Transfer zum Hotel. Am Nachmittag können die Läufer schon einmal ihre Startunterlagen für den Marathon abholen. Ansonsten findet am Nachmittag eine Pasta Party statt.





### **Freitag, 09.12.2022/Samstag, 10.12.2022**

Auch heute bietet sich noch einmal die Gelegenheit, die Marathonmesse zu besuchen. Ansonsten lernen Sie Oahu auf eigene Faust kennen.

Sie haben die Möglichkeit, eine Inseltour zu buchen. Erkunden Sie die bekanntesten Punkte wie den Diamond Head, das Villenviertel Kahala sowie die Hanauma Bay. Nach einem kurzen Stopp am Sandy Beach, der vor allem als Surf-Hotspot bekannt ist, geht es weiter in die Berge, wo Sie vom Nuuanu Pali Lookout einen tollen Ausblick auf den Ozean und die umliegende Natur genießen können. Auch ein Abstecher zur North Shore mit ihren berühmten Surfstränden steht auf dem Programm und wird Sie begeistern.

### **Sonntag, 11.12.2022**

Marathontag. Wir treffen uns alle zu einem ersten Kaffee gegen 3.30 Uhr früh morgens im Foyer und machen uns dann sehr früh auf den Weg zum Startplatz der Transferbusse, die wir benutzen, um zum Startbereich zu kommen. Die Busse werden wir etwa gegen 4.00 Uhr früh auswählen, der Marathon Start ist bereits um 5.00 Uhr. Wir machen alles gemeinsam, so dass niemand den morgendlichen Zeitplan verpasst. Mit Start des Laufes vereinzeln wir uns auf der Strecke.

Nach Ende des Laufes treffen wir uns dann alle am Musicband Stand, wo die Siegerehrung stattfindet. Bei angenehmen Temperaturen schauen wir uns noch die Siegerehrung an, bevor wir zurück zum Hotel gehen. Abends treffen wir uns sodann zum gemeinsamen Abendessen.

### **Montag, 12.12.2022**

Heute geht es gegen Mittag weiter nach Maui.

### **Dienstag, 13.12. bis Freitag, 16.12.2022**

Genießen Sie Ihren Aufenthalt auf Maui! Am 16.12. geht es über SFO wieder zurück nach Hause.

### **Sonntag, 18.12.2022**

Ankunft in Deutschland





## Vor und nach dem Marathon

### San Francisco:

**02.12. – 04.12.2022**

Welcome to California – Willkommen in Kalifornien!  
Die amerikanische Westküste ist der erste Halt auf Ihrer Reise in den pazifischen Ozean.  
Gemeinsam mit den anderen Teilnehmern Ihrer Gruppe landen Sie in San Francisco.

In den folgenden zwei Tagen warten einige der bekanntesten und eindrucksvollsten Sehenswürdigkeiten der Westküsten-Metropole auf Sie.  
Nutzen Sie Ihren Aufenthalt zum Beispiel für eine Schifffahrt zur ehemaligen Gefängnisinsel Alcatraz und bestaunen Sie die Golden Gate Bridge vom Wasser aus. Fisherman's Wharf mit seinen vielen Kneipen und Cafés lädt zum Verweilen ein und vielleicht lassen Sie den Tag nach einigen aufregenden Fahrten mit den Cable Cars in einem der vielen asiatischen Restaurants in China Town ausklingen.

Anzahl Übernachtungen: 2



### Big Island:

**04.12. – 08.12.2022**

Big Island ist die größte Insel des US-Bundesstaates Hawaii. Für Ihren Aufenthalt eignet sich besonders gut ein Mietwagen, welchen Sie direkt am Flughafen in Empfang nehmen können. Die Hauptattraktion der Insel ist der „Hawaii Volcanoes National Park“. Viele Wanderwege ermöglichen es, einen guten Überblick über die skurrile, von erkalteter Lava geformte Landschaft zu gewinnen. Weitere Höhepunkte der Insel sind die Wasserfälle Akaka Falls und Rainbow Falls. Wie alle Inseln Hawaiis ist auch Big Island ein Paradies für Wassersportler. Erleben Sie die einzigartige Unterwasserwelt des pazifischen Ozeans beim Tauchen oder Schnorcheln.

Anzahl Übernachtungen: 4

### Maui:

**12.12. – 16.12.2022**

Nach dem erfolgreichen, aber auch anstrengenden Abschluss des Marathonwochenendes heißt es nun: entspannen. Wo könnte man dies besser tun, als an kilometerlangen, feinsandigen Stränden inmitten einer einmaligen Natur. Die zweitgrößte der Hawaii-Inseln wird durch ein breites Tal in zwei ungleiche, jeweils von einem erloschenen Vulkan überragte Hälften, geteilt. Im Westen der Insel liegt die alte Hauptstadt und ehemalige Walfangstation Lahaina, deren größte Attraktionen ein monströser indischer Feigenbaum und das schwimmende Walfangmuseum im Hafen sind. Hier befindet sich auch unser Hotel.

Das gesamte Zentrum Lahainas steht übrigens unter Denkmalschutz. Viele halten Mauis Landschaft für die „hawaiianischste“ der gesamten Inselwelt und ihre Strände für die malerischsten des Archipels. Hier finden Sie felsumrahmte Sandbuchten, wunderschöne Täler mit rauschenden Wasserfällen, Regenwälder und üppige Plantagen. Über allem erhebt sich der mächtige Vulkan Haleakala (3057 m) mit seinem erkalteten Krater. Die riesige Kraterlandschaft kann man zu Fuß oder auf dem Pferderücken durchwandern.

Anzahl Übernachtungen: 4

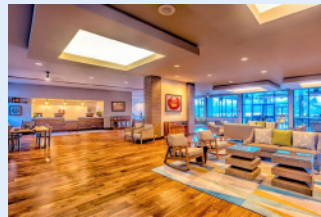
## Unsere Hotels

### San Francisco / Marriott Union Square \*\*\*\*

Das San Francisco Marriott Union Square heißt Reisende in Nordkalifornien mit außergewöhnlichem Service, geräumigen Hotelzimmern und einer erstklassigen Lage in der Innenstadt willkommen. Von unserem hoch aufragenden Hotel aus haben Gäste einfachen Zugang zu zahlreichen Sehenswürdigkeiten, darunter das Moscone Center, das Chase Center, der Oracle Park und die Sehenswürdigkeiten von SoMa. Im Inneren können Sie in modernen Zimmern, die einen beeindruckenden Blick auf die Stadt bieten, mit weichen Betten und Laken mit einer Fadenzahl von 300 entspannen und neue Energie tanken. Jedes Zimmer verfügt über hochwertige Bettwäsche, Smart-TVs, Minikühlschränke, ausreichend Arbeitsplätze und



WLAN-Zugang. Gönnen Sie sich die beliebten Restaurants, darunter die „The View Lounge“ mit herrlichem Blick auf San Francisco. Sie können auch das moderne Fitnesscenter des Hotels und die 24/7 M Club Lounge nutzen.



### Big Island / Castle Hilo Hawaiian Hotel \*\*\*\*

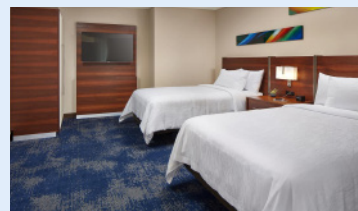
Gelegen bei der einstigen Walfängerstadt Hilo in der Bucht Hilo Bay liegt unser Hotel. Das Hotel ist mit allen Annehmlichkeiten ausgestattet. Sollten Golfspieler unter uns sein, hier spielen Sie auf Plätzen mit Weltformat. Wunderbare Spaziergänge können Sie unternehmen durch den Park Liliukalani Gardens oder entlang des Onekahakaha Beach.

Ein ausgefallen gutes Steak Restaurant mit der besten Weinkarte im Osten von Hawaii bietet neben saftigen Steaks selbstverständlich auch erstklassige Fischgerichte. Alle Zimmer unserer Gruppe sind mit Ocean View und Balkon gebucht.

Zimmergröße: ca. 40 qm.

### Oahu / Queen Kapiolani Hotel \*\*\*\*

Nur ein Häuserblock vom Strand Waikiki entfernt erwartet Sie das Queen Kapiolani Hotel mit einem Außenpool und einer Sonnenterrasse mit Panoramablick auf den Diamond Head. Die geräumigen und hellen Zimmer verfügen über einen 49-Zoll-Flachbild-TV und einen Kühlschrank, sind traditionell eingerichtet und viele Zimmer bieten einen eigenen Balkon mit Meer- oder Stadtblick. In der Lobby dieses komplett rauchfreien Hotels erwarten Geschäfte gern Ihren Besuch. Die Mitarbeiter am Tourenschalter organisieren gern Ausflüge und Aktivitäten auf Honolulu für Sie. Für Komfort sorgen Strandtücher, Strandkörbe (je nach Verfügbarkeit), WLAN, Zugang zum Businesscenter, begrenzt kostenfreie Telefongespräche sowie ein Safe im Zimmer.



### Maui / Kaanapali Villas \*\*\*\*

Der Strand ist direkt von unserer Anlage aus erreichbar. Unser Resort liegt in einem 4,5 ha großen tropischen Graten. Zwei Pools sind vorhanden.

Das hauseigene Restaurant und eine Poolbar servieren inseltypische Gerichte und überzeugen ebenfalls durch eine außergewöhnliche Weinkarte.

Alle Zimmer verfügen über Balkon und sind sehr geräumig. Zimmergröße ca. 50 qm.



# Reiseanmeldung

zum Honolulu Marathon am 11.12.2022

Fax 0251 / 1 33 26-10



Grosse-Coosmann  
Sportreisen GmbH  
Dettenstraße 8  
48147 Münster

Name/Vorname: .....  
(passidentischer Name)

Straße: ..... Nationalität: .....

PLZ, Ort: ..... Telefon/Fax: .....

Geburtsdatum: ..... Verein/Gruppe: .....

E-Mail: ..... Abflughafen: .....

Zimmerart: ..... Zimmerpartner: .....

Start beim Marathon:	<input type="checkbox"/> ja	<input type="checkbox"/> nein	San Francisco Insider Tour:	<input type="checkbox"/> ja	<input type="checkbox"/> nein
10-km-Walk:	<input type="checkbox"/> ja	<input type="checkbox"/> nein	Inseltour Oahu:	<input type="checkbox"/> ja	<input type="checkbox"/> nein
Pasta Party:	<input type="checkbox"/> ja	<input type="checkbox"/> nein			
Mietwagen:	<input type="checkbox"/> Big Island	<input type="checkbox"/> Honolulu	<input type="checkbox"/> Maui		

Wir empfehlen den Abschluss einer Reiserücktrittkosten-Versicherung (beinhaltet: Reiserücktritt-Versicherung, Gesundheits-Assistance, Reise-Assistance, Umbuchungsgebühren-Schutz). Diese wird Ihrem Reisepreis angepasst. Gerne informieren wir Sie darüber.

Bemerkungen:.....  
.....  
.....  
.....  
.....

Ort, Datum ..... Unterschrift .....



## Preise/Leistungen

Alle Preise in Euro. Die Preise gelten pro Person in Euro ab/an Deutschland.

### Preise

San Francisco & Big Island & Oahu & Maui

Fr. 02.12. – Fr. 16.12.2022/So. 18.12.2022

DZ, 2 Personen 3.850,- €

DZ, 3 Personen 3.390,- €

DZ zur Alleinbenutzung 5.690,- €

### Mietwagen

Big Island: ab 360,- € (04.12. – 08.12.2022)

Oahu: ab 360,- € (08.12. – 12.12.2022)

Maui: ab 360,- € (12.12. – 16.12.2022)

Kategorie: Compact, 4-türig mit Klimaanlage und Navigationsgerät

Inkludierte Leistungen: unbegrenzte Freimeilen, erste Tankfüllung, alle Steuern u. Gebühren, Zusatzhaftpflicht in Höhe von US\$ 1 Mio., CDW, Insassenunfallversicherung, Gebühren für alle Fahrer; mind. Alter: 21 Jahre, für Fahrer zwischen 21 und 24 Jahren gelten besondere Preise. Andere Fahrzeuge auf Anfrage buchbar.

### Sonstige Zuschläge

Marathonstart bis 31.05. 180,- €

bis 30.08. 220,- €

10-km Walk: 80,- €

Pasta Party (Anmeldung erfolgt mit der Registrierung zum Marathon): 45,- €

San Francisco Insider Tour mit Guide: 35,- €



Ihre Reisebegleitung und Ansprechpartner zur Reise:  
**Peter Vetter**  
peter.vetter@gro-co.de

### Eingeschlossene Leistungen

- Flüge ab/an Frankfurt inkl. aller Steuern und Gebühren (Zubringerflüge auf Anfrage dazu buchbar)
- Hotelübernachtungen wie ausgeschrieben durchweg in guten 4-Sterne-Hotels. (ohne Verpflegung wie in den USA üblich)
- Transfers bei An- und Abreise in San Francisco und Honolulu
- alle Inselflüge inkl. aller Steuern und Gebühren
- umfassende Reiseinformationen und bebildeter Reiseführer
- Übernahme des Marathonmeldewesens und garantierte Startkarte

### Wichtige Hinweise

- Anmeldeschluss ist der 30.08.2022 (danach nur noch auf Anfrage), wir empfehlen daher eine frühzeitige Buchung
- Wie bei allen Sportveranstaltungen üblich haften wir nicht für Unfälle jeglicher Art, auch nicht auf den Transfers
- Programmänderungen können von uns vorgenommen werden, sofern sie den Reiseablauf nicht im Wesentlichen ändern.
- Wir empfehlen den Abschluss einer Reiserücktritts-kosten-Versicherung!
- Zur Einreise ist ein maschinenlesbarer Reisepass erforderlich, der mindestens bis zum Ende der Reise gültig ist
- Es gelten unsere allgemeinen Geschäftsbedingungen in der gültigen Version
- Parkplatzgebühren auf Big Island und Maui, etwa 25 USD pro Fahrzeug und Tag

Weitere Informationen erhalten Sie auf unserer Internetseite: [www.laufenweltweit.de](http://www.laufenweltweit.de)



Prospektstand: März 2022

Grosse-Coosmann Sportreisen GmbH

Dettenstraße 8 48147 Münster

Tel. 0251 / 133 26-0 Fax 0251 / 133 26-10

info@laufenweltweit.de www.laufenweltweit.de